

Wohnhaus mit Gewerbe - Wohnen und Arbeiten in Einem



64658 Fürth

Zimmer: 6,00
Wohnfläche ca.: 100,00 m²
Kaufpreis: 237.000,00 EUR

Scout-ID: 88923578
Objekt-Nr.: 398



Ihr Ansprechpartner:

Akzente 2000 Bauträger GmbH

Frau Christine Heigert

E-Mail: c.heigert@akzente2000.de

Tel: +49 6209 798956

Mobil: +49 172 8980219

Fax: +49 6209 798901

Web: <http://www.akzente2000.de>

Haustyp: Einfamilienhaus (freistehend)
Grundstücksfläche ca.: 670,00 m²
Schlafzimmer: 3
Badezimmer: 2
Baujahr: 1994
Qualität der Ausstattung: Normal
Energieausweistyp: Bedarfsausweis
Heizungsart: Öl-Heizung
Wesentliche Energieträger: Öl
Endenergiebedarf: 207,40 kWh/(m²*a)
Energieeffizienzklasse: G
Bezugsfrei ab: sofort

Provision für Käufer: 5,95 % vom Kaufpreis inkl. gesetzl. MwSt.

Wohnhaus mit Gewerbe - Wohnen und Arbeiten in Einem



64658 Fürth

Zimmer: 6,00
Wohnfläche ca.: 100,00 m²
Kaufpreis: 237.000,00 EUR

Objektbeschreibung:

Bei diesem freistehenden Haus handelt es sich um ein ehemaliges Betriebsgebäude, das Wohnen und Arbeiten ideal verbindet.

Im Erdgeschoss befinden sich diverse Räumlichkeiten, die zum Teil für eine gewerbliche Nutzung vorzusehen sind, z. B. als Büro, Praxis, Besprechungsraum o.ä. Des Weiteren gibt es ein separates Tageslichtduschbad.

Das Obergeschoss bietet drei Schlafzimmer sowie ein geräumiges Wohnzimmer mit Zugang auf den überdachten Balkon. Das moderne Tageslichtbad ist mit einer Eckbadewanne ausgestattet.

Das massiv gebaute Objekt ist derzeit noch unverputzt. Die Wohn-/Nutzfläche beläuft sich auf ca. 180 m².

Überzeugen Sie sich selbst von diesem schönen Objekt und vereinbaren Sie mit uns einen Besichtigungstermin.

Lage:

Fürth ist eine Gemeinde im Kreis Bergstraße in Hessen. Fürth bietet Ihnen zahlreiche kulturelle Einrichtungen, Einkaufsmöglichkeiten sowie Kindergärten, Grundschulen und eine weiterführende Schule. Fürth verfügt über einen eigenen Bahnhof. Die Autobahn A5 erreichen Sie in ca. 25 Minuten.

Sonstiges:

Die im Exposé aufgeführten Daten beruhen auf Angaben des Eigentümers /Mieters bzw. Vermieters und sind ohne Gewähr. Irrtum und Zwischenverkauf bzw. Zwischenvermietung bleiben vorbehalten.

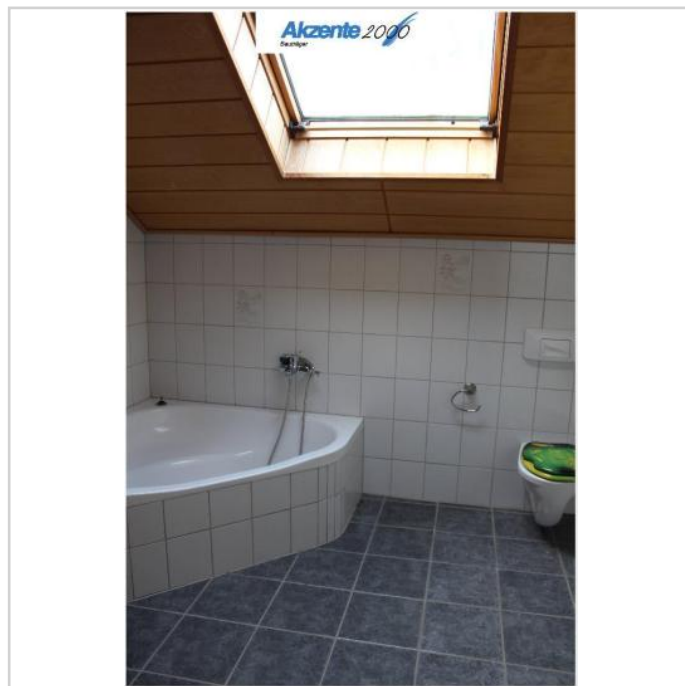
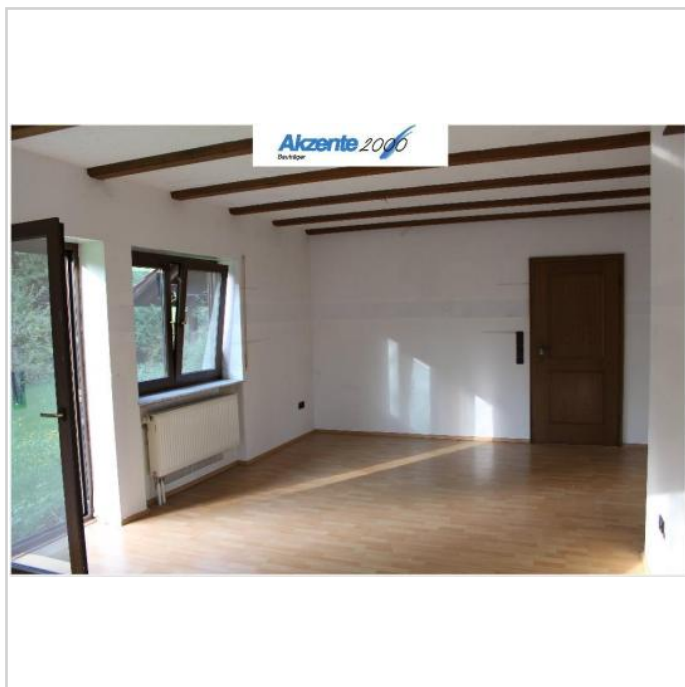


Wohnhaus mit Gewerbe - Wohnen und Arbeiten in Einem



64658 Fürth

Zimmer: 6,00
Wohnfläche ca.: 100,00 m²
Kaufpreis: 237.000,00 EUR

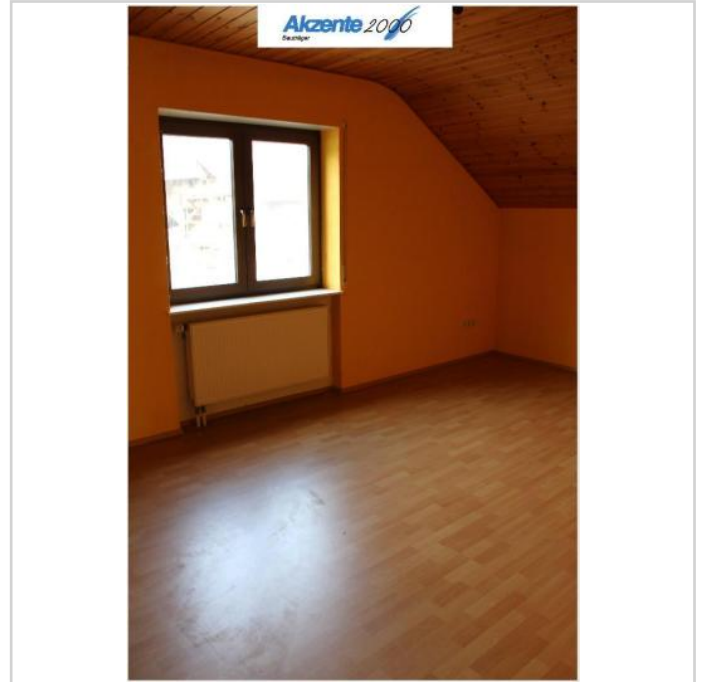


Wohnhaus mit Gewerbe - Wohnen und Arbeiten in Einem



64658 Fürth

Zimmer: 6,00
Wohnfläche ca.: 100,00 m²
Kaufpreis: 237.000,00 EUR



Wohnhaus mit Gewerbe - Wohnen und Arbeiten in Einem



64658 Fürth

Zimmer: 6,00
Wohnfläche ca.: 100,00 m²
Kaufpreis: 237.000,00 EUR

