

# +SOFORT BEZUGSFERTIG+ 2,5 ZKB Wohnung in ruhiger Lage mit Gartennutzung



54295 Trier

Zimmer: 3,00  
Wohnfläche ca.: 80,00 m<sup>2</sup>  
Kaltmiete: 700,00 EUR (zzgl. Nebenkosten)

Scout-ID: 88809019  
Objekt-Nr.: 453



## Ihr Ansprechpartner:

Akzente 2000 Bauträger GmbH

Herr Benjamin Kunkel

E-Mail: [b.kunkel@akzente2000.de](mailto:b.kunkel@akzente2000.de)

Tel: +49 1514 0421760

Web: <http://www.akzente2000.de>

Wohnungstyp:	Sonstige
Etage:	3
Schlafzimmer:	2
Badezimmer:	1
Einbauküche:	Ja
Objektzustand:	Modernisiert
Baujahr:	1953
Energieausweistyp:	Verbrauchsausweis
Heizungsart:	Gas-Heizung
Wesentliche Energieträger:	Gas
Energieverbrauchskennwert:	130,70 kWh/(m <sup>2</sup> *a)
Bezugsfrei ab:	sofort

Nebenkosten:	120,00 EUR
Heizkosten sind in Nebenkosten enthalten:	Nein
Kautions:	1400

## +SOFORT BEZUGSFERTIG+ 2,5 ZKB Wohnung in ruhiger Lage mit Gartennutzung



54295 Trier

Zimmer: 3,00  
Wohnfläche ca.: 80,00 m<sup>2</sup>  
Kaltmiete: 700,00 EUR (zzgl. Nebenkosten)

### Objektbeschreibung:

Diese schöne 2,5-Zimmer Wohnung befindet sich im Dachgeschoss eines sehr gepflegten Mehrparteienhaus in Trier. Das Haus wurde 1953 gebaut einer neuen Gasheizung versehen.

Die Wohnung verfügt über einen sehr geräumiges Wohnzimmer, Küche (!!NEUE EINBAUKÜCHE!!!!) mit Essbereich, 1 Schlafzimmer, 1 Bürozimmer, 1 kleiner Abstellraum, Tageslichtbadezimmer und einer großzügigen Diele. Die Wohnfläche erstreckt sich auf ca. 80 m<sup>2</sup>.

Die Räume sind mit einem hochwertigen Laminatboden, Parkett und Fliesen ausgestattet. Das Badezimmer ist mit einer Dusche ausgestattet.

Ein Anschluss für Ihre Waschmaschine befindet sich in der Küche.

Ein gepflegter Garten steht allen Hausbewohnern zur Mitnutzung zur Verfügung. Zur Wohnung gehört auch noch ein Kellerabteil.

Auf Wunsch kann ein Garagenstellplatz für 75 Euro monatlich gemietet werden.

Für weitere Informationen steht Ihnen das Team von Akzente 2000 Immobilien gerne unter der Rufnummer 07073-8529916 zur Verfügung.

### Ausstattung:

Bodenbelag: Laminat, Parkett, Fliesen

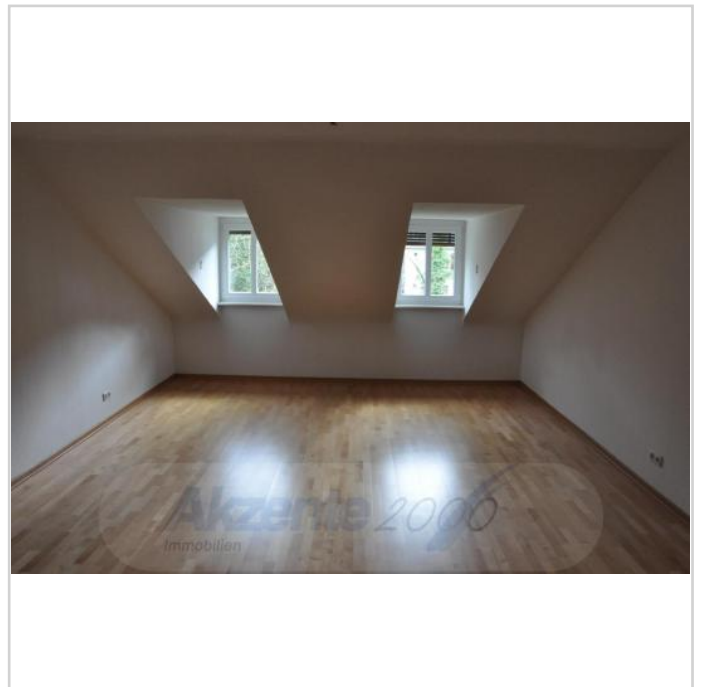
### Lage:

Trier ist als kreisfreie Stadt im Westen von Rheinland-Pfalz dessen viertgrößte Stadt hinter Mainz, Ludwigshafen am Rhein und Koblenz. Die Stadt wurde vor mehr als 2000 Jahren unter dem Namen Augusta Treverorum (ab der zweiten Hälfte des 3. Jahrhunderts Treveris) gegründet und beansprucht den Titel der ältesten Stadt Deutschlands für sich. Trier beruft sich hierbei auf die längste Geschichte als bereits von den Römern anerkannte Stadt, im Gegensatz zu einer Siedlung oder einem Heerlager. Straßenverkehr Folgende Autobahnen führen von/nach Trier: A 1 Saarbrücken Wittlich Euskirchen Köln A 64 Luxemburg (dort Autoroute 1) Trier A 602 führt aus dem Stadtgebiet auf die A 1 Folgende Bundesstraßen führen durch das Stadtgebiet: B 49 Grenzübergang Wasserbillig (L) Trier Koblenz B 51 Grenzübergang Hanweiler (F) Saarbrücken Trier Bitburg Köln B 52 Trier Mertesdorf Thomm Osburg Reinsfeld Hermeskeil B 53 Trier Schweich Mehring Bernkastel-Kues Zell Alfb 268 Trier Losheim am See Heusweiler Riegelsberg Saarbrücken Der öffentliche Personennahverkehr wird zum Großteil durch die Buslinien der Stadtwerke Trier (SWT) betrieben. Der

Buslinien der Stadtwerke Trier (SWT) betrieben. Der Hauptbahnhof befindet sich im nordöstlichen Bereich der Innenstadt Mehr erfahren Sie unter [www.trier.de](http://www.trier.de)

### Sonstiges:

Die im Exposé aufgeführten Daten beruhen auf Angaben des Eigentümers /Mieters bzw. Vermieters und sind ohne Gewähr. Irrtum und Zwischenverkauf bzw. Zwischenvermietung bleiben vorbehalten.



## +SOFORT BEZUGSFERTIG+ 2,5 ZKB Wohnung in ruhiger Lage mit Gartennutzung



54295 Trier

Zimmer: 3,00  
Wohnfläche ca.: 80,00 m<sup>2</sup>  
Kaltmiete: 700,00 EUR (zzgl. Nebenkosten)



## +SOFORT BEZUGSFERTIG+ 2,5 ZKB Wohnung in ruhiger Lage mit Gartennutzung

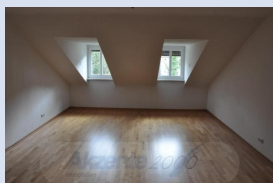


54295 Trier

Zimmer: 3,00  
Wohnfläche ca.: 80,00 m<sup>2</sup>  
Kaltmiete: 700,00 EUR (zzgl. Nebenkosten)

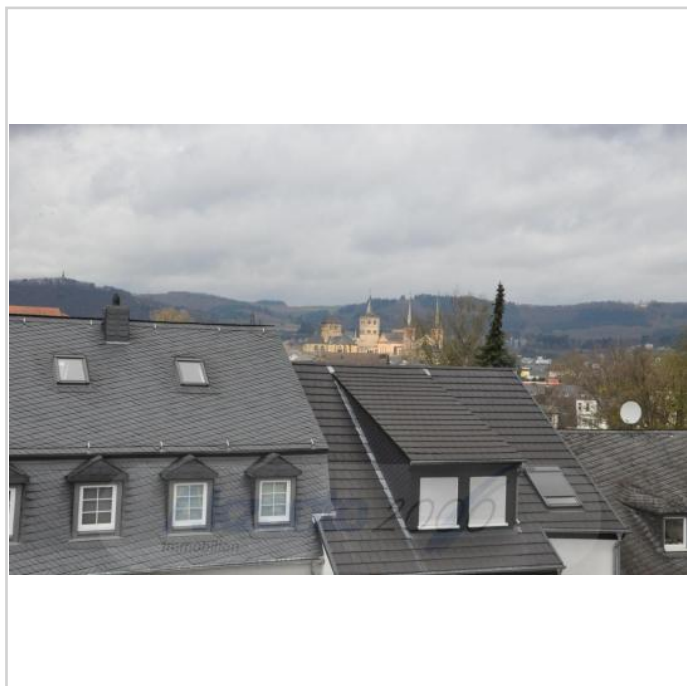


## +SOFORT BEZUGSFERTIG+ 2,5 ZKB Wohnung in ruhiger Lage mit Gartennutzung



54295 Trier

Zimmer: 3,00  
Wohnfläche ca.: 80,00 m<sup>2</sup>  
Kaltmiete: 700,00 EUR (zzgl. Nebenkosten)



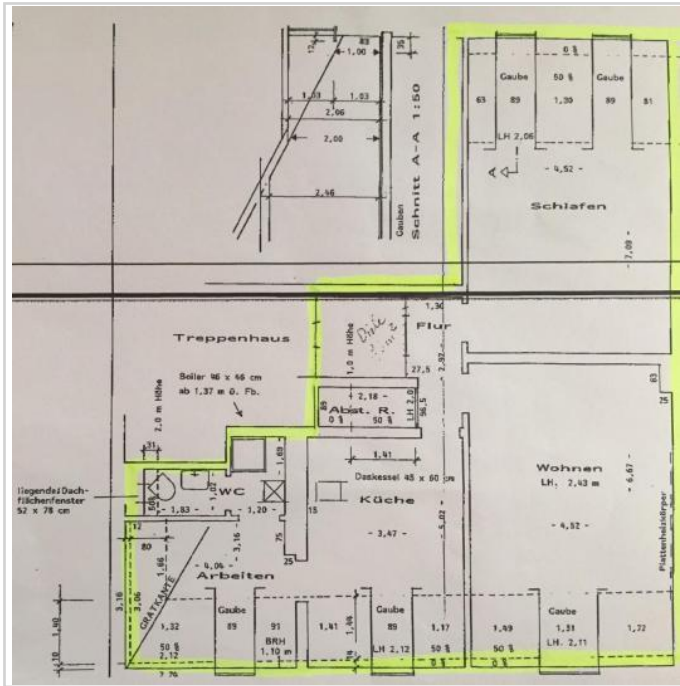


# +SOFORT BEZUGSFERTIG+ 2,5 ZKB Wohnung in ruhiger Lage mit Gartennutzung



54295 Trier

Zimmer: 3,00  
Wohnfläche ca.: 80,00 m<sup>2</sup>  
Kaltmiete: 700,00 EUR (zzgl. Nebenkosten)



## +SOFORT BEZUGSFERTIG+ 2,5 ZKB Wohnung in ruhiger Lage mit Gartennutzung



54295 Trier

Zimmer: 3,00  
Wohnfläche ca.: 80,00 m<sup>2</sup>  
Kaltmiete: 700,00 EUR (zzgl. Nebenkosten)

