

Gemütliche 2-Zimmer-Wohnung mit Einbauküche im Dachgeschoss



69234 Dielheim

Zimmer: 2,00
Wohnfläche ca.: 64,00 m²
Kaltmiete: 500,00 EUR (zzgl. Nebenkosten)

Scout-ID: 88127054
Objekt-Nr.: 395



Ihr Ansprechpartner:

Akzente 2000 Bauträger GmbH

Frau Christine Heigert

E-Mail: c.heigert@akzente2000.de

Tel: +49 6209 798956

Mobil: +49 172 8980219

Fax: +49 6209 798901

Web: <http://www.akzente2000.de>

Wohnungstyp: Dachgeschoss
Schlafzimmer: 1
Badezimmer: 1
Keller: Ja
Einbauküche: Ja
Objektzustand: Gepflegt
Baujahr: unbekannt
Qualität der Ausstattung: Gehoben
Letzte Modernisierung/
Sanierung: 1999
Energieausweistyp: Bedarfsausweis
Heizungsart: Elektro-Heizung
Wesentliche Energieträger: Strom
Endenergiebedarf: 104,90 kWh/(m²*a)
Energieeffizienzklasse: D
Bezugsfrei ab: sofort
Haustiere: Nein
Garage/Stellplatz: Außenstellplatz
Anzahl Garage/Stellplatz: 1

Nebenkosten: 70,00 EUR
Heizkosten sind in
Nebenkosten enthalten: Nein
Garage/Stellplatz-Mietpreis: 10,00 EUR
Kautions: 1000,00

Gemütliche 2-Zimmer-Wohnung mit Einbauküche im Dachgeschoss



69234 Dielheim

Zimmer: 2,00
Wohnfläche ca.: 64,00 m²
Kaltmiete: 500,00 EUR (zzgl. Nebenkosten)

Objektbeschreibung:

Diese gemütliche Dachgeschosswohnung befindet sich in einem gepflegten Zweifamilienhaus in einer ruhigen Wohngegend Dielheim. Das Haus wurde 1999 entkernt, erweitert und aufgestockt. Die Fassade ist mit einem Wärmedämm-Verbundsystem versehen, die Fenster sind isolierverglast. Die Wohnung verfügt über 2 Zimmer, Küche, Bad. Die Wohnfläche erstreckt sich auf ca. 64 m². Die Wohnung ist ideal für Singles und Wochenendheimfahrer.

Die geräumige Wohnküche ist mit einer modernen Einbauküche ausgestattet, die im Mietpreis inbegriffen ist. Das helle Tageslichtbad ist mit einer Dusche ausgestattet. Des Weiteren verfügt diese Wohnung über ein Wohnzimmer und ein Schlafzimmer.

Für ausreichend Staufläche sorgt ein zur Wohnung dazugehöriger Kellerraum, und für Ihre Waschmaschine steht Ihnen der gemeinschaftliche Waschräum zur Verfügung. Die Miete für den PKW-Außenstellplatz beläuft sich auf 10,00 €/Monat.

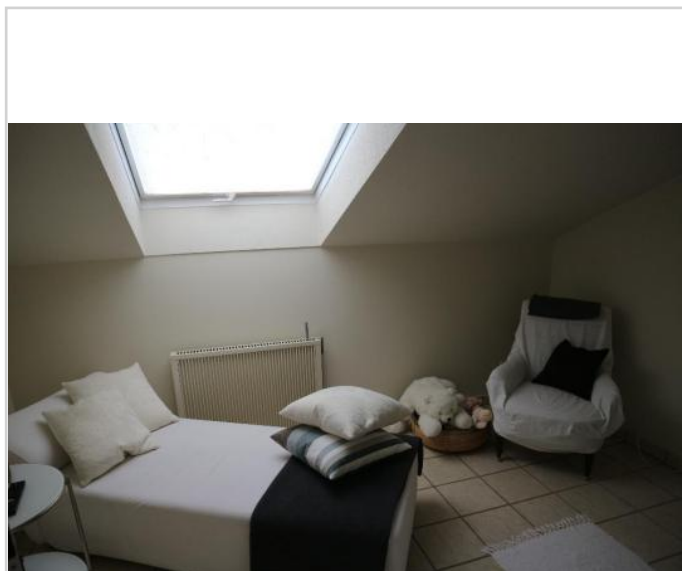
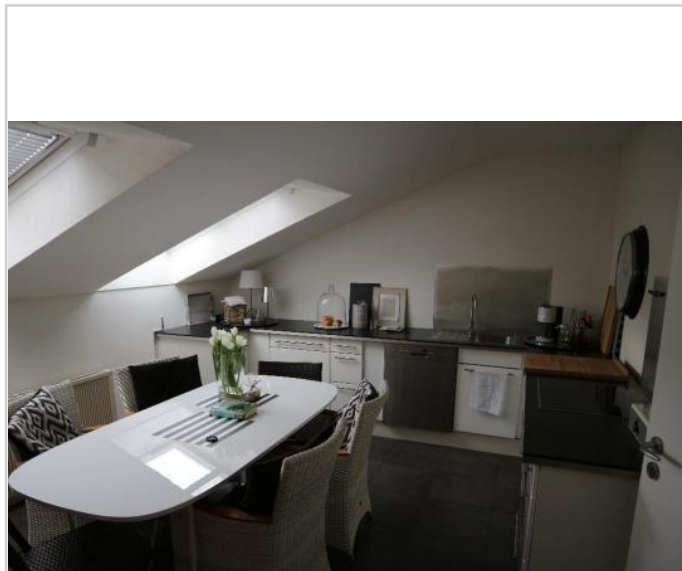
Überzeugen Sie sich selbst von dieser schönen Wohnung und vereinbaren Sie einen Besichtigungstermin.

Lage:

Dielheim liegt verkehrsgünstig an der Autobahn A 6 – Autobahnauffahrt Wiesloch/Rauenberg. Die SAP in Walldorf liegt ca. 8 km entfernt. In Dielheim befinden sich zahlreiche Einkaufsmöglichkeiten, kulturelle Einrichtungen, Ärzte, Apotheken usw.

Sonstiges:

Die im Exposé aufgeführten Daten beruhen auf Angaben des Eigentümers /Mieters bzw. Vermieters und sind ohne Gewähr. Irrtum und Zwischenverkauf bzw. Zwischenvermietung bleiben vorbehalten.



Gemütliche 2-Zimmer-Wohnung mit Einbauküche im Dachgeschoss



69234 Dielheim

Zimmer: 2,00
Wohnfläche ca.: 64,00 m²
Kaltmiete: 500,00 EUR (zzgl. Nebenkosten)



Gemütliche 2-Zimmer-Wohnung mit Einbauküche im Dachgeschoss



69234 Dielheim

Zimmer: 2,00
Wohnfläche ca.: 64,00 m²
Kaltmiete: 500,00 EUR (zzgl. Nebenkosten)

