

+Trier+ Tolles Appartement in ruhiger Lage mit EBK und Garten



54295 Trier

Zimmer: 1,00
Wohnfläche ca.: 26,00 m²
Kaltmiete: 390,00 EUR (zzgl. Nebenkosten)

Scout-ID: 84057692
Objekt-Nr.: 10

Wohnungstyp:	Sonstige
Etage:	3
Schlafzimmer:	1
Garten/-mitbenutzung:	Ja
Einbauküche:	Ja
Objektzustand:	Gepflegt
Baujahr:	1953
Energieausweistyp:	Verbrauchsausweis
Heizungsart:	Etagenheizung
Energieverbrauchskennwert:	130,70 kWh/(m ² *a)
Bezugsfrei ab:	sofort



Ihr Ansprechpartner:

Akzente 2000 Bauträger GmbH

Herr Benjamin Kunkel

E-Mail: b.kunkel@akzente2000.de

Tel: +49 7073 8529916

Mobil: +49 1514 0421760

Fax: +49 7073 8529917

Web: <http://www.akzente2000.de>

Nebenkosten: 60,00 EUR
Kaution: 820,00 EUR

+Trier+ Tolles Appartement in ruhiger Lage mit EBK und Garten



54295 Trier

Zimmer: 1,00
Wohnfläche ca.: 26,00 m²
Kaltmiete: 390,00 EUR (zzgl. Nebenkosten)

Objektbeschreibung:

Tolles ca. 26qm großes (Grundfläche ca. 36 qm abzüglich Dachschräge) 1 Zimmer Appartement mit separater Küche zu vermieten.

Die Wohnung verfügt über eine große Küchenzeile die im Mietpreis inklusive ist. Das hell geflieste Tageslichtbadezimmer wurde mit einer Dusche versehen.

Für weitere Informationen steht Ihnen das Team vom Akzente 2000 Immobilien gerne unter der Rufnummer 07073-8529916 zur Verfügung.

Ausstattung:

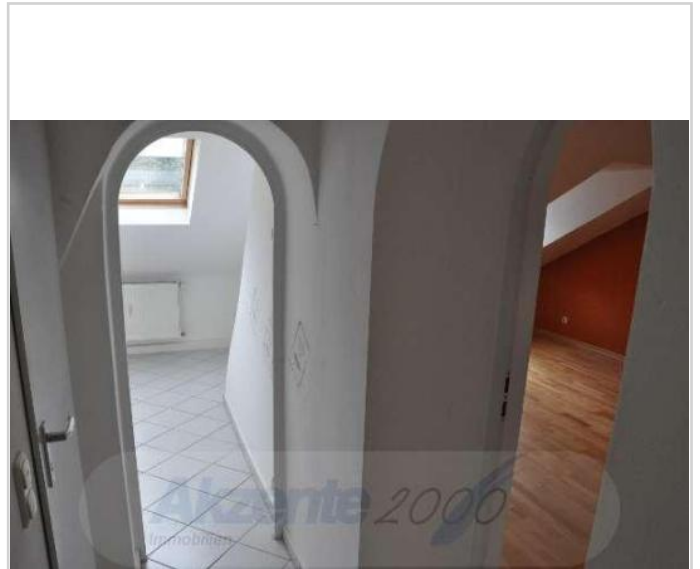
- Einbauküche vorhanden
- Bodenbelag: Fliesen und Parkett

Lage:

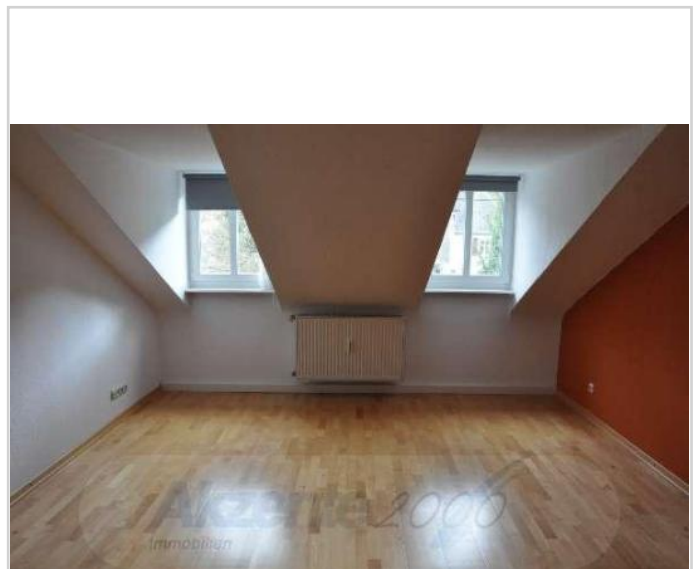
Trier ist als kreisfreie Stadt im Westen von Rheinland-Pfalz dessen viertgrößte Stadt hinter Mainz, Ludwigshafen am Rhein und Koblenz. Die Stadt wurde vor mehr als 2000 Jahren unter dem Namen Augusta Treverorum (ab der zweiten Hälfte des 3. Jahrhunderts Treveris) gegründet und beansprucht den Titel der ältesten Stadt Deutschlands für sich. Trier beruft sich hierbei auf die längste Geschichte als bereits von den Römern anerkannte Stadt, im Gegensatz zu einer Siedlung oder einem Heerlager. Straßenverkehr Folgende Autobahnen führen von/nach Trier: A 1 Saarbrücken Wittlich Euskirchen Köln A 64 Luxemburg (dort Autoroute 1) Trier A 602 führt aus dem Stadtgebiet auf die A 1 Folgende Bundesstraßen führen durch das Stadtgebiet: B 49 Grenzübergang Wasserbillig (L) Trier Koblenz B 51 Grenzübergang Hanweiler (F) Saarbrücken Trier Bitburg Köln B 52 Trier Mertesdorf Thomm Osburg Reinsfeld Hermeskeil B 53 Trier Schweich Mehring Bernkastel-Kues Zell Alf B 268 Trier Losheim am See Heusweiler Riegelsberg Saarbrücken Der öffentliche Personennahverkehr wird zum Großteil durch die Buslinien der Stadtwerke Trier (SWT) betrieben. Der Hauptbahnhof befindet sich im nordöstlichen Bereich der Innenstadt Mehr erfahren Sie unter www.trier.de

Sonstiges:

Die im Exposé aufgeführten Daten beruhen auf Angaben des Eigentümers /Mieters bzw. Vermieters und sind ohne Gewähr. Irrtum und Zwischenverkauf bzw. Zwischenvermietung bleiben vorbehalten.



Wohnung DG



Wohnung DG

+Trier+ Tolles Appartement in ruhiger Lage mit EBK und Garten



54295 Trier

Zimmer: 1,00
Wohnfläche ca.: 26,00 m²
Kaltmiete: 390,00 EUR (zzgl. Nebenkosten)



Wohnung DG



Wohnung DG



Wohnung DG



Wohnung DG

+Trier+ Tolles Appartement in ruhiger Lage mit EBK und Garten



54295 Trier

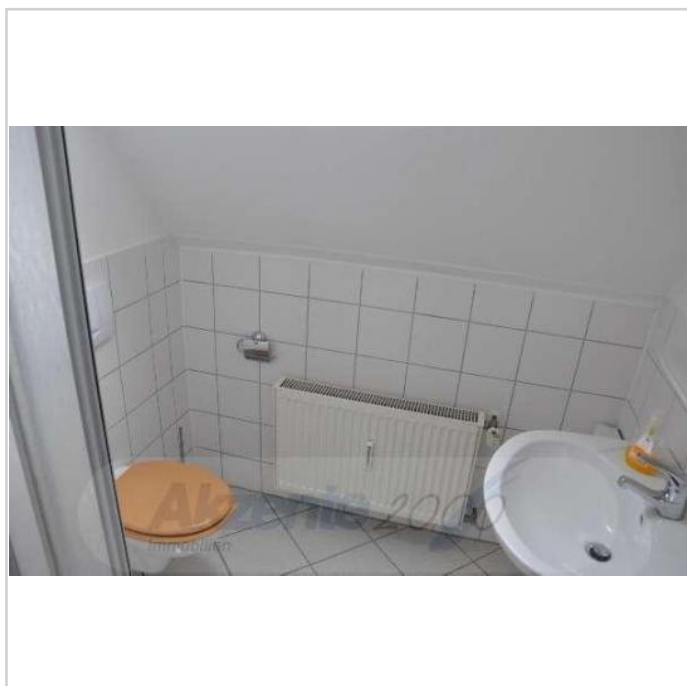
Zimmer: 1,00
Wohnfläche ca.: 26,00 m²
Kaltmiete: 390,00 EUR (zzgl. Nebenkosten)



Wohnung DG



Wohnung DG



Wohnung DG



Wohnung DG

+Trier+ Tolles Appartement in ruhiger Lage mit EBK und Garten



54295 Trier

Zimmer: 1,00
Wohnfläche ca.: 26,00 m²
Kaltmiete: 390,00 EUR (zzgl. Nebenkosten)

